

駅すぱあと

駅すぱあと (Windows)/ ライセンスパック/ネットワーク

より早く安い経路をスピード探索！ ビジネスに必須のベストセラー経路探索ソフト。

- 目的地までの最適経路、所要時間、運賃、定期代を素早く探索。
- 全国の鉄道・航空、首都圏・京阪神を中心とした路線バス、首都圏を中心としたコミュニティバス、全国の主要な高速バス・空港連絡バスの情報を収録。
- 定期券の払い戻しなど通勤費管理・交通費精算に便利な機能を収録。
- 探索経路のCO₂総排出量を表示。
- 「駅すぱあとライセンスパック」「駅すぱあと ネットワーク」がシステムの導入・運用コストを軽減しライセンス管理も簡素化します。

「駅すぱあと(Windows)」は、鉄道、航空、バスなど公共交通機関について、最適な経路を正確かつスピーディに探索します。

また、交通費・通勤費の計算に便利な「定期券利用時の運賃計算」「定期券払い戻し計算」「得トクきっぷ情報」などの機能も充実しています。

「駅すぱあとライセンスパック」は、1枚のCD-ROMで、ご契約いただいたライセンス台数分のパソコンに「駅すぱあと(Windows)」をインストールできますので、製品をまとめて導入する場合にトータルコストを削減します。また、一つの登録番号でバージョン管理ができるため、ライセンス管理も一元化できます。

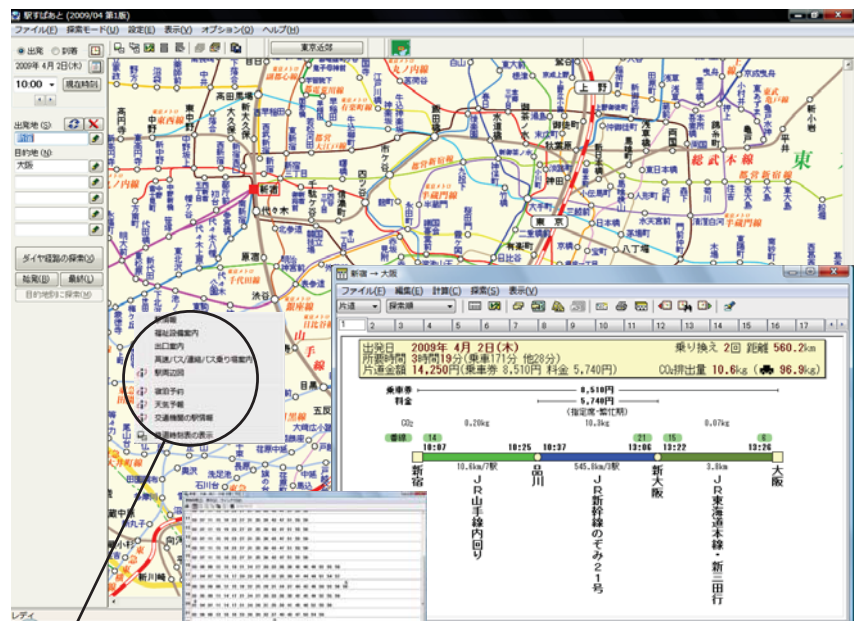
「駅すぱあと ネットワーク」は、ファイルサーバーにインストールすることで、契約ユーザー数までの同時アクセスができます。ユーザー管理が一元化できるうえ、ファイルサーバーでソフトウェアを一括更新するため、バージョン管理も簡素化できます。

「駅すぱあと」の「年間サポート付」製品では、1年に6回改訂CD-ROMをお届けします。

その他、更新データのダウンロードサービスも提供しておりますので常に最新情報をご利用いただけます。

「駅すぱあと (Windows)」では、年間サポート以外でのバージョンアップサポートを多数ご用意しております。

詳しくは「駅すぱあと」製品公式サイトをご覧ください。



便利な
右クリックメニュー

駅時刻表



時刻表一覧



定期券払い戻し計算

学生割引普通乗車券(学割運賃)の運賃計算

「駅すぱあと」の年間サポートとは

年間サポートでは、1年間にわたり以下のサービスが受けられます。

1. 最新のCD-ROMの送付
最新機能および最新データを収録したCD-ROMを年間6回お送りします。
2. 更新データのダウンロード
次回CD-ROMが届くまでの間に更新された最新ダイヤ・運賃・路線図がいち早くダウンロードできます。



※これらサービスをご利用になるには、あらかじめユーザー登録が必要です。

使いこなすほど、便利さが実感できる数々の機能です。

基本機能

●探索モード 平均経路の探索/ダイヤ経路の探索/範囲の探索

●入力

駅名入力 : 路線図、駅名直接入力、路線名、住所(「アドレスナビ」)
 ランドマーク登録 : 約 50,000 箇所の登録が可能(名称、最大10駅の最寄り駅、駅の出入口、交通手段、所要時間、距離、運賃、定期代)
 探索条件 : 特急、空路、高速/バスや海路などの利用頻度、乗換余裕時間などを設定可能

●探索情報

ダイヤ情報 : 鉄道 空路、路線バス(一部)、高速バス、空港連絡バス、海路
 経路回答数 : 最大20経路(探索順、運賃順、所要時間順、定期順、乗換回数順、CO₂排出量順)
 運賃 : 片道 往復、学割
 料金 : 自由席 指定席(繁忙期、閑散期、通常期)、立席、グリーン、寝台、ライナー券など
 定期代 : 通勤・通学(通学は高校大学の鉄道のみ)グリーン
 二酸化炭素(CO₂) 総排出量(該当経路、乗用車利用時)
 その他 : 距離、所要時間、乗換回数、乗換駅、途中駅、番線(一部)

●経路探索付加情報

定期券払い戻し計算(鉄道のみ) / 定期券乗車券の最適2分割購入法の表示 / 定期券利用時の運賃計算(鉄道のみ) / 回数券利用時の運賃計算 (JRの新幹線回数券および特急回数券(一部)) / 航空会社が指定している特定便割引運賃/高速バス・連絡バス乗り場案内の表示(主要駅)

●その他

オンラインアップデート(「駅すばあと (Windows)」 「駅すばあとライセンスパック」のみ)
 ※「駅すばあとネットワーク」は、「駅すばあと」サポートサイトより最新ファイルがダウンロードできます。
 メールソフトへの探索結果貼付
 探索結果の印刷
 ※印刷範囲・印字サイズ・簡易時刻表付き・停車駅一覧付きなど設定可能。
 探索結果の出力
 駅構内の出口案内および福祉設備案内(主要駅)
 <連携ソフト> (「駅すばあと (Windows)」 「駅すばあとライセンスパック」のみ)
 ●住所録からの経路探索
 筆まめ※ / 宛名職人 (※印のソフトは住所から最寄り駅も探索できます)
 ●駅周辺図を表示
 いつもNAVI / スーパーマップレ・デジタル
 ●名刺管理ソフト
 やさしく名刺ファイリング
 ●顧客開拓ソフト
 電子電話帳
 <インターネット連携>
 えきペディアらくらくマップ(バリアフリー地下鉄構内図746駅、駅周辺の地図・宿泊予約、事業者の駅・駅構内図などを表示約3,100箇所)、鉄道事業者の運行情報(一部)、船舶会社の情報、得トクきっぷ情報の表示

交通路線情報データ

※2024年12月現在の内容です。

- 鉄道(時刻表、路線データ): 約200社、約9,200駅、約1,100路線
- 航空(時刻表、路線データ): 約19社、約87空港、約300路線
- 路線バス(時刻表(一部)、路線データ): 427社、約162,890停留所、約30,510路線
- コミュニティバス(時刻表(一部)、路線データ): 493自治体、約57,870停留所、約7,480路線

- 深夜急行バス(時刻表、路線データ): 約35路線
- 高速バス(時刻表、路線データ): 約4,055停留所、約915路線
- 連絡バス(時刻表、路線データ): 約545路線
- 船(時刻表、路線データ): 約715港、約455路線

動作環境

「駅すばあと(Windows)」 「駅すばあと ライセンスパック」

- OS : Microsoft Windows 10、11各日本語版
- ※インストール時にWindowsログインユーザーが、Administratorのグループに所属していることが必要です。 ※各64bit OSでは、32bitのエミュレーションモードで動作します。 ●機種 : 上記OSが正常に動作するコンピュータ ●ハードディスク : 3GB以上の容量が必要 ●メモリ : 265MB以上 (1GB以上を推奨) ●ディスク装置 : CD-ROMドライブ (インストール時に必要) ※一部の機能はインターネットに接続できる環境が必要です。

「駅すばあと ネットワーク」

- サーバ環境
- 機種 : ネットワーククライアントからファイルサーバーとしてアクセスできるコンピュータ
- ハードディスク : 3GB以上の空容量が必要

■クライアント環境

- OS : Microsoft Windows Windows10、Windows11
- 各日本語版 ※インストール時にWindowsログインユーザーが、Administratorのグループに所属していることが必要です。 ※各64bit OSでは、32bitのエミュレーションモードで動作します。
- 機種 : 上記OSが正常に動作するコンピュータ ●メモリ : 256MB以上 (1GB以上を推奨)
- ディスク容量 : 3GB以上の空容量が必要 ●ディスク装置 : CD-ROMドライブ (インストール時に必要) ※一部の機能はインターネットに接続できる環境が必要です。

■ネットワーク環境

- 100BASE-TX (以上を推奨)
- ※ご利用は同一セグメント内での接続に限ります。 ルータまたはゲートウェイを超えてのご利用、VPN接続でのご利用は、動作確認及び動作保証しておりません。

製品価格表

※製品価格には初年度の「年間サポート料金」が含まれています。

◆ 駅すばあと(Windows)

製品名	製品価格
駅すばあと(Windows) 年間サポート付	17,820円

◆ 駅すばあとライセンスパック

製品名	製品価格	バージョンアップサポート(年間サポート)料金
駅すばあと 5ライセンスパック	77,000円	39,600円
駅すばあと 10ライセンスパック	143,000円	72,600円
駅すばあと 20ライセンスパック	264,000円	132,000円
駅すばあと 30ライセンスパック	352,000円	178,200円
駅すばあと 40ライセンスパック	418,000円	211,200円
駅すばあと 50ライセンスパック	462,000円	224,400円

※5ライセンス以上になる場合は弊社までお問い合わせください。

◆ 駅すばあと ネットワーク

製品名	製品価格	バージョンアップサポート(年間サポート)料金
駅すばあと ネットワーク 5ユーザー	154,000円	52,800円
駅すばあと ネットワーク 10ユーザー	275,000円	72,600円
駅すばあと ネットワーク 25ユーザー	616,000円	158,400円
駅すばあと ネットワーク 50ユーザー	1,100,000円	277,200円

※ユーザー数は同時アクセスユーザー数でのご契約とさせていただきます。

※バージョンアップサポートは弊社に直接お申込みください。(お問い合わせ先: TEL/03-5373-3521)
 ※表記の価格、料金は税込金額です。
 ※本カタログの「年間サポート」の期間は、1年間です。
 ※各製品のJANコードおよび製品情報について、詳しくは「駅すばあと」製品公式サイトをご覧ください。

- 本カタログのデータは2024年12月現在の内容です。
- 交承 平成25年68号 JRデータの内容は、株式会社交通新聞社発行の「JR時刻表」2024年12月号に基づいています。この時刻データを無断で転載・複写し、又は紙媒体、電子媒体その他いかなる媒体に加工することも禁止します。
- R/Vデータの内容は、株式会社交通新聞社作成のデータ2024年12月分に基づいています。この時刻データを 無断転載・複写や電子媒体等に加工することを禁じます。 ※一部の内容は株式会社ヴァル研究所が自らの責任により加工を加えたものです。
- 改良のため、製品の仕様を予告なく変更する場合があります。
- 「駅すばあと」「アドレスナビ」は株式会社ヴァル研究所の登録商標です。
- Microsoft、Windows、およびWindowsのロゴは、米国Microsoft Corporationの米国およびその他の国における登録商標または商標です。
- Windows_の正式名称は、Microsoft Windows Operating Systemです。
- 本カタログに記載されている会社名および製品名は各社の登録商標または商標です。

製品や更新データの最新情報は「駅すばあと」サポートサイトでご案内しています。

駅すばあと サポート



Val 株式会社ヴァル研究所®

〒166-8565 東京都杉並区高円寺北2-3-17
 TEL:03-5373-3511 FAX:03-5373-3512
 URL: <https://www.val.co.jp/>

- 「駅すばあと」製品公式サイト <https://ekispert.jp/>
- 「駅すばあと」サポートサイト <https://support.ekispert.jp/>
- 製品に関するお問い合わせ info@val.co.jp